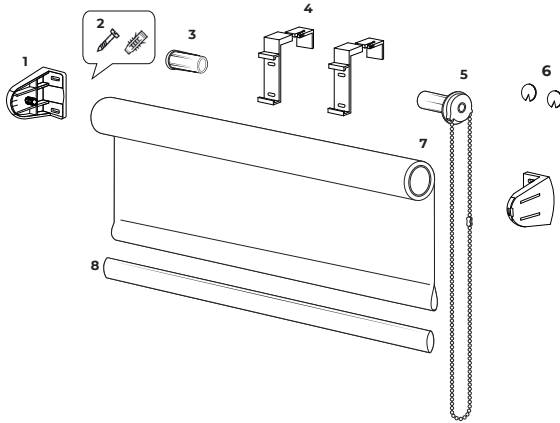


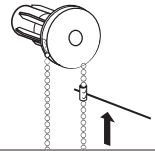
ИНСТРУКЦИЯ ПО МОНТАЖУ РУЛОННОЙ ШТОРЫ МИНИ



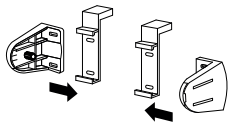
КОМПЛЕКТАЦИЯ

- 1 - держатель
- 2 - базовое крепление для рамы
- 3 - втулка
- 4 - фиксатор
- 5 - цепочный механизм
- 6 - стопоры цепи
- 7 - рулон ткани
- 8 - утяжелитель

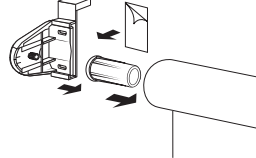
ПРАВИЛЬНОЕ РАСПОЛОЖЕНИЕ ЦЕПОЧКИ ПЕРЕД СБОРКОЙ



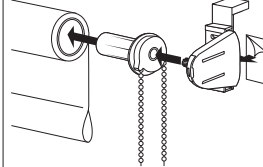
МОНТАЖ БЕЗ СВЕРЛЕНИЯ НА ПОВОРОТНО-ОТКИДНУЮ СТВОРКУ ОКНА



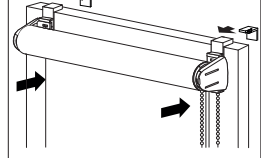
1. Закрепляем держатели на фиксаторы.



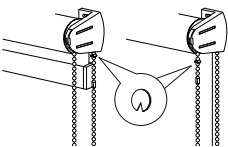
2. Заводим втулку в рулон ткани и фиксируем на держателе. Наклеиваем двухсторонний скотч на внутреннюю сторону фиксатора.



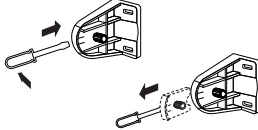
3. Закрепляем цепочный механизм с другой стороны рулона ткани и соединяем с держателем. Наклеиваем двухсторонний скотч на внутреннюю сторону фиксатора.



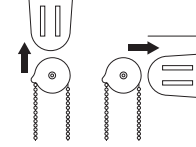
4. Снимаем защитную пленку со скотча. Выравниваем рулон, фиксируем на скотч, прижав плотно к окну. Малые части фиксатора зажимаем до упора.



5. Устанавливаем ограничители цепи на необходимом уровне. Один ограничитель для крайнего нижнего положения, другой - для крайнего верхнего положения.



При необходимости демонтажа шторы, замок держателя можно вытащить с помощью отвертки, отогнув язычок держателя.



ПРИМЕЧАНИЕ

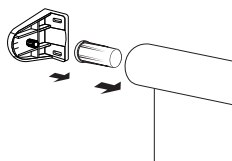
Перед соединением деталей необходимо проверить положение выходов цепи параллельно полу.



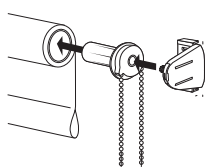
ВНИМАНИЕ!

Рулонная штора комплектуется приводным шнуром, который может скручиваться в петлю, что представляет опасность для Вашего ребенка. Во избежании удушья держите приводной шнур вне досягаемости ребенка. Приводной шнур должен быть установлен как можно выше.

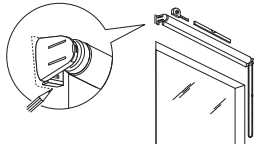
МОНТАЖ НА ГЛУХУЮ СТВОРКУ ОКНА, СТЕНУ, ПОТОЛОК



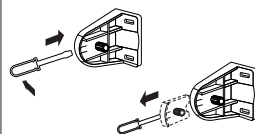
1. Заводим втулку в рулон ткани и фиксируем на держателе.



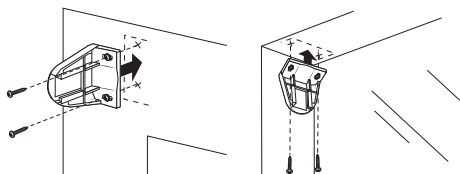
2. С другой стороны рулона ткани заводим цепочный механизм и аналогично п.1 фиксируем на держателе.



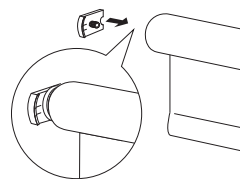
3. Делаем разметку, используя пузырьковый уровень и рулетку.



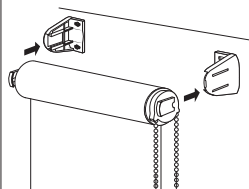
4. Убираем из держателей защелкивающие механизмы.



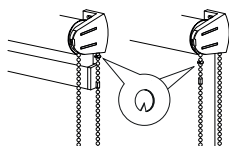
5. Устанавливаем держатели на стену / потолок / створку.



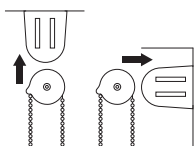
6. Фиксируем защелкивающий механизм с двух сторон на рулонной шторе.



7. Закрепляем рулон ткани на держатели до щелчка.



8. Устанавливаем ограничители цепи на необходимом уровне. Один ограничитель для крайнего нижнего положения, другой - для крайнего верхнего положения.



ПРИМЕЧАНИЕ

Перед соединением деталей необходимо проверить положение выходов цепи параллельно полу.

СПОСОБ УМЕНЬШЕНИЯ ШИРИНЫ ШТОРЫ



* от ширины оконного проема (А) необходимо отнять ширину крепежных механизмов 3,5 см

ВАЖНО!

1. НЕ ДОПУСКАЙТЕ ПОЛНОГО РАЗМАТЫВАНИЯ РУЛОННОЙ ШТОРЫ!

ВО ИЗБЕЖАНИЕ ОТРЫВА ОСТАВЛЯЙТЕ НЕ МЕНЕЕ ОДНОГО ОБОРОТА ТКАНИ НА ТРУБЕ!

2. В комплект входит базовое крепление для рамы. В зависимости от типа поверхности дюбели выбираются индивидуально.

3. Используйте рулонные шторы в помещениях с относительной влажностью воздуха не более 75%.

4. Не допускайте залома ткани рулонной шторы.

5. Рулонные шторы можно чистить слегка влажной тряпкой. Возможно использование пылесоса для чистки.

ЗАПРЕЩЕНО ИСПОЛЬЗОВАТЬ ЧИСТЯЩИЕ И ОТБЕЛИВАЮЩИЕ СРЕДСТВА, А ТАКЖЕ ОТГЛАЖИВАТЬ УТЮГОМ!

*Возможны незначительные отличия используемых изображений от фактической формы деталей.