



КАТАЛОГ ТКАНЕЙ ДЛЯ
РУЛОННЫХ ШТОР

СОДЕРЖАНИЕ

DAYLIGHT MODERN

Монстера	4
Спектрум	5
Стефан	6
Трини	7
Перлита	8
Меланж	9
Фенти	10
Маринела	11

DAYLIGHT CLASSIC

Линда	12
Пиола	13
Айзен	14
Алексия	15

DAYLIGHT NATURE

Натур	16
Баунти	17
Шантунг	18
Эко	19

DAYLIGHT SOLID

Мона Спаркл	20
Мона	21
Плайн	25
Апилера	27

SHADE

Эсса	29
Берген	30
Гретта	31
Анхель	32
Вэйл	34
Санскрин	35
Палермо	36
Лакки	37

PRINTS

Маттис	38
Шерон	39
Фрост	40
Мэй	41
Тру	42
Кос	43
Виера	44
Джой	45
Мелисса	46
Нежность	47
Лесси	48
Одуванчик	49
Сильва	50
Лана	51
Жардин	52

BLACKOUT SOLID

Веста	53
Мона	55
Плайн	57

BLACKOUT MODERN

Марбл	59
Шалюр	60
Рейкьявик	61
Штрих	62

BLACKOUT NATURE

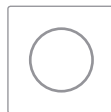
Иннато	63
Эко	64
Баунти	65
Натур	66
Фелиса	67

BLACKOUT CLASSIC

Айзен	68
Муар	69
Сатин	70
Сканди	71

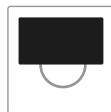
СВЕТОПРОНИЦАЕМОСТЬ

Различная степень светопрооницаемости рулонных штор позволяет регулировать уровень освещения помещения – от легкого затемнения до полного затемнения.



ЛЕГКОЕ ЗАТЕМНЕНИЕ

Хорошо рассеивают свет, при этом выполняют декоративную функцию. Часто применяются в сочетании с портьерными шторами.



СРЕДНЕЕ ЗАТЕМНЕНИЕ ДЭЙЛАЙТ




Мягко рассеивают свет. Солнечные лучи, проходя через ткань, приобретают тот или иной оттенок. Прекрасный вариант для затемнения кабинетов, балконов, лоджий, зимних садов, оранжерей.



ПОЛНОЕ ЗАТЕМНЕНИЕ БЛЭКАУТ

Абсолютная защита от проникновения солнечного света, света неоновой рекламы и уличных фонарей. Не выделяют токсических веществ, даже под воздействием высоких температур. Наиболее частое применение – спальни, детские комнаты.

ХАРАКТЕРИСТИКИ И СВОЙСТВА ТКАНИ

условные обозначение	расшифровка	примечание
	Легкое затемнение	Максимальное пропускание света, преимущественно функция декорирования.
	Среднее затемнение	Средний уровень светопропускаемости. Затемнение ~ 50%
	Полное затемнение	100% процентная защита от солнца. Полное затемнение.
1 2 3 4 5	Ценовая категория	Ценовая категория характеризуется уровнем стоимости ткани по шкале от 1 до 5 , где 1 - самый низкий уровень, а 5 - самый высокий. Определяющими характеристиками, влияющими на стоимость являются плотность ткани, светопропускаемость, фактура.
PE	Полиэстер	Процентное содержание указанного материала в составе.
LI	Лен	Процентное содержание указанного материала в составе.
	Рисунок не имеет направления	В данном случае раскрой ткани может быть в любом направлении.
	Вертикальное направление рисунка	При раскрое ткани необходимо учитывать вертикальное направление рисунка.
	Вертикальное направление рисунка, рулон сбоку	При раскрое ткани необходимо учитывать расположение рулона и направление рисунка.
	Горизонтальное направление рисунка	При раскрое ткани необходимо учитывать горизонтальное направление рисунка.
	Горизонтальное направление рисунка, рулон сбоку	При раскрое ткани необходимо учитывать расположение рулона и направление рисунка.
	Ширина в рулоне	Ширина ткани в рулоне.
	Плотность	Характеристика плотности ткани.
	Толщина ткани	Характеристика толщины ткани.

МОНСТЕРА

DAYLIGHT MODERN



2



185

170
г/м²

100%
PE

0,35
мм



бежевый | 152.758



серый | 152.759



коричневый | 152.760

Ажурные листья Монстеры легко узнаваемы. Цветочный принт не перегружает интерьер, но становится его заметным элементом. Ткань воплощает мечту о собственной оранжереи, где собраны экзотические растения.

Ткань пропускает свет, но достаточно плотная и хорошо затемняет помещение.

СПЕКТРУМ

DAYLIGHT MODERN



серый | 152.763



бежевый | 152.761



зеленый | 152.762



синий | 152.764

Уникальная коллекция, где солируют геометрические принты. Переплетение нитей добавляют ткани элегантности. Слегка припыленные цвета уступают место рисунку, чтобы мы могли детально его разглядеть. Прекрасно подойдет для помещений в современных стилях: офисов, отелей, апартаментов, гостиных и кабинетов.

СТЕФАН

DAYLIGHT MODERN



2



178

199
г/м²

100%
PE

0,4
мм



белый | 152.752



молочный | 152.753



серый | 152.755



темно-серый | 152.754



черный | 152.756

Коллекция Стефан - это универсальная база сдержанных оттенков. Жаккардовый рисунок фактурно заиграет на просвете окна. Ткань не только интересно рассматривать, но и приятно прикасаться к ней. В интерьерах в стиле лофт или хай-тек Стефан раскроет свой характер.

ТРИНИ

DAYLIGHT MODERN



OEKO-TEX®
CONFIDENCE IN TEXTILES



белый | 152.694



молочный | 152.695



серый | 152.696

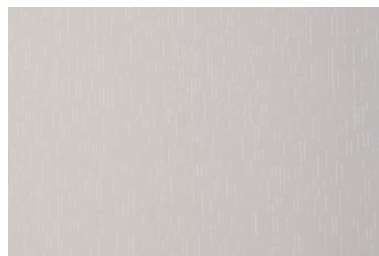
Деликатный блеск обращает на себя внимание издалека, но стоит подойти поближе, как в воображении возникают причудливые очертания созвездий на небе или искры снежного покрова. Принт расширяет возможности дизайнеров при работе с базовыми оттенками. Среднее затемнение подойдет для кабинета, гостиной или кухни, где нужно приглушить солнечные лучи и уличные источники света.

ПЕРЛИТА

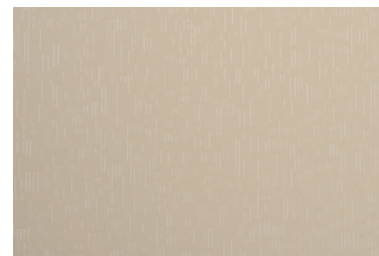
DAYLIGHT MODERN



ОЕКО-ТЕХ®
CONFIDENCE IN TEXTILES



белый | 152.691



молочный | 152.692

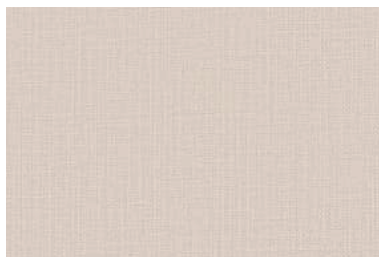


серый | 152.693

Представьте, как одна нитка жемчуга моментально украшает даже самый будничный костюм. Жемчужный отблеск ткани выглядит свежо, но в тоже время сохраняет сдержанный и благородный вид. Белоснежный, кремовый и серый – изысканные оттенки жемчуга перенесены на ткани коллекции.

МЕЛАНЖ

DAYLIGHT MODERN



песочный | 106.347

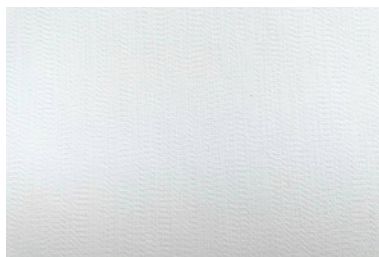
Жаккард Меланж – одна из коллекций, в которых главную роли играет фактура, оставляя цвет на втором плане. Переплетение нитей делает ткань похожей на природный материал, неидеальный и из-за этого неповторимый. Меланж подойдет для интерьеров с подчеркнутой простотой и интеллигентностью.

ФЕНТИ

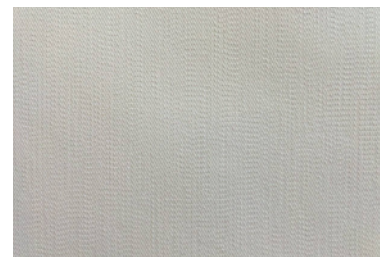
DAYLIGHT MODERN



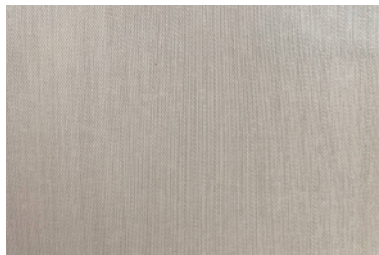
OEKO-TEX®
CONFIDENCE IN TEXTILES



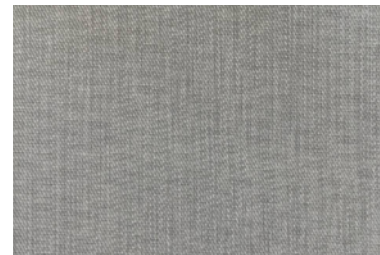
белый | 152.705



молочный | 152.706



светло-коричневый | 152.707



серый | 152.708

Главное достоинство тканей Фенти - матовая фактура, как атрибут современного дизайна интерьера. Цветовая палитра коллекции - сдержанные оттенки базовых цветов в трендах современной колористики.

Ткань пропускает свет, но достаточно плотная и хорошо затемняет помещение.

МАРИНЕЛА

DAYLIGHT MODERN



молочный | 106.342



серовато-лиловый | 106.344

Жаккард Маринела воплощает идею гармонии. Ткань легко представить в гостиной, кухне и детской комнаты. Плавные линии жатого жаккарда подчеркивают фактуру ткани и создают ощущение воздушности и легкости.

ЛИНДА

DAYLIGHT CLASSIC



молочный | 152.697



бежевый | 152.698



светло-серый | 152.699



темно-серый | 152.700

Цветочно-лиственные орнаменты ткани Линда словно наполнены европейской изысканностью. За счет заметного орнамента рулонные шторы из этой ткани могут стать самостоятельным декором окна.

Ткань пропускает свет, но достаточно плотная и хорошо затемняет помещение.

ПИОЛА

DAYLIGHT CLASSIC



бежевый | 152.765



коричневый | 152.768



светло-серый | 152.766



темно-серый | 152.767

Благодаря рисунку ткань выглядит фактурной. Четкие линии и геометричные узоры наполнены объемной фактурой. Коллекция подойдет для разных помещений, но особенно хорошо будет смотреться в современном кабинете или монохромной комнате подростка.

АЙЗЕН

DAYLIGHT CLASSIC



серебристый | 106.233



античный бежевый | 106.220



морозный серый | 106.227

Ткань Айзен отличается деликатным блеском. Фактура делают ткань объемной, играющей при разном освещении. Айзен притягивает взгляды, остается заметным в любом стилевом решении.

АЛЕКСИЯ

DAYLIGHT CLASSIC



2



178
CM

200
г/м²

100%
PE

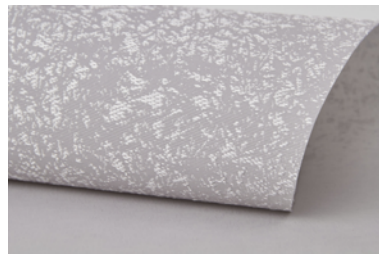
0,3
мм



белый | 152.701



молочный | 152.702



серый | 152.703



розовый | 152.704

Коллекция Алексея – впечатляющий контраст матового и сияющего. За основу выбраны базовые цвета – белый, молочный, серый и пыльно-розовый. Мерцающий блеск на них напоминает драгоценную поталь или лунный свет. Ткани из коллекции Алексея имеют среднее затемнение и могут стать самостоятельным декором окна.

НАТУР

DAYLIGHT NATURE



бежевый | 127.117

Жаккард Натур отлично смотрится в интерьерах с натуральной гаммой и обилием текстиля из хлопка, льна и кашемира. Размеренный, уютный, окутывающий теплом – эти определения характеризуют Натур точнее всего. Но впечатление о ткани формируется не только визуальной стороной, но и составом. Ткань содержит до 20% льна.

БАУНТИ

DAYLIGHT NATURE



топленое молоко | 148.497



мокко | 148.498

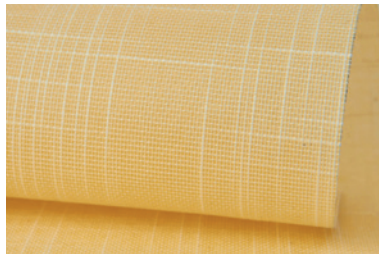
Получать удовольствие от оформления окон легко, когда выбрана правильная ткань. Соломенный и бежевый оттенки в коллекции настраивают на гармоничное и умиротворенное состояние. Жаккард Баунти впишется в интерьеры, оформленные с использованием дерева, песочных оттенков, мебели из натуральных материалов.

ШАНТУНГ

DAYLIGHT NATURE



темно-лазурный | 106.375



лимонный | 106.373

Цвета коллекции словно из отпуска в теплых краях.

Коллекция Шантунг подойдет для широкого спектра жилых помещений.

ЭКО

DAYLIGHT NATURE



2



250
CM

185
Г/М²

100%
PE

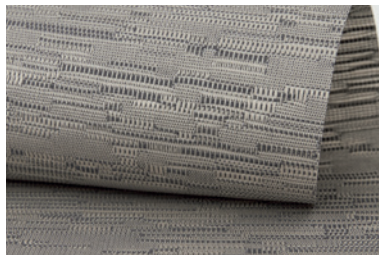
0,4
ММ



белый | 106.377



молочный | 106.379



темно-серый | 106.380

Жаккард Эко напоминает домотканое полотно, в которое хозяйка вложила все свое тепло и заботу о доме. Ткань раскроется в загородном доме, на даче или в квартире, где основные акценты сделаны на природных оттенках и натуральных тканях, а в декоре много предметов из дерева, глины, льна и хлопка.

МОНА СПАРКЛ

DAYLIGHT SOLID



2



200-300

225
г/м²

100%
PE

0,35
мм

ОЕКО-ТЕХ®
CONFIDENCE IN TEXTILES



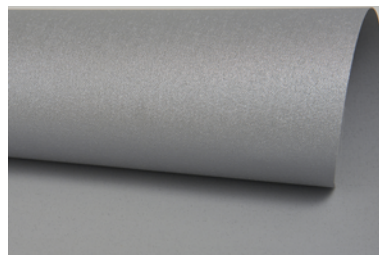
белый | 152.719



молочный | 152.720



бежевый | 152.721



серый | 152.722



темно-серый | 152.723

Мона Спаркл может стать главным акцентом на окне. Блеск ткани напоминает дорожку лунного света, отражающуюся в воде. Стильное решение не только для частных владений, но и коммерческих помещений, например, салонов красоты, галерей и современных офисов. А так же отличное решение для детских комнат.

МОНА

DAYLIGHT SOLID



2



200-300

180-200
г/м²

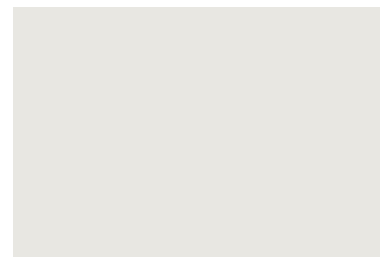
100%
PE

0,35
мм

OEKO-TEX®
CONFIDENCE IN TEXTILES



белый | 152.642



слоновая кость | 152.646

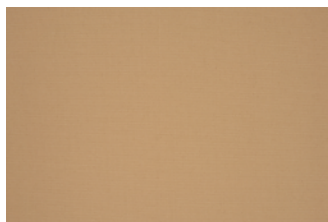


светло-молочный | 152.643



молочный | 152.644

Коллекция Мона раскрывает всю палитру цветов. Действительно широкий выбор базовых и фантазийных оттенков: нейтральные серые, свежие зеленые и лимонные, романтические розовые и сиреневые, приглушенные терракотовые и персиковые. Преимущество коллекции – большая палитра базовых оттенков: серых, серо-коричневых, белых и кремовых тонов. Все оттенки разработаны в соответствии с последними трендами дизайна интерьера



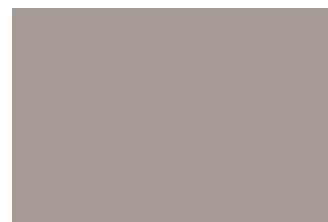
коричневый | 152.633



светло-бежевый | 152.645



светло-коричневый | 152.649



бледно-коричневый | 152.648



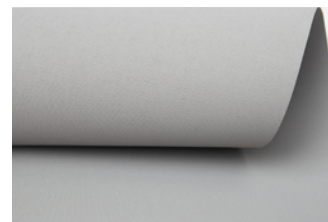
светло-голубой | 152.631



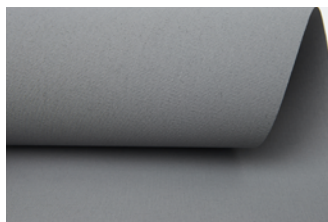
голубой | 152.718



синий | 152.632



серый | 152.647



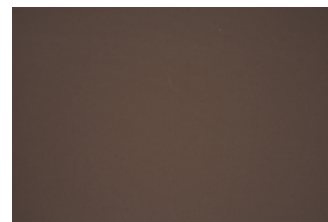
темно-серый | 152.629



нейтральный серый | 152.628



светло-серый | 152.627



темно-коричневый | 152.634



бежевый | 152.635



бежево-коричневый | 152.715



черный | 152.641



красный | 152.709



персиковый | 152.717



темно-розовый | 152.714



пыльно-розовый | 152.712



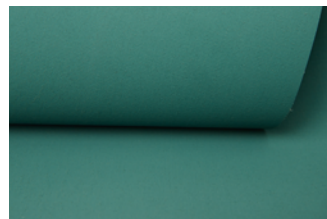
фиолетовый | 152.711



сиреневый | 152.710



розовый | 152.636



темно-зеленый | 152.640



оливковый | 152.637



графит | 152.630



салатовый | 152.638



желтый | 152.716



светло-желтый | 152.713



зеленый | 152.639

ПЛАЙН

DAYLIGHT SOLID



белый | 127.893



античный бежевый | 127.936

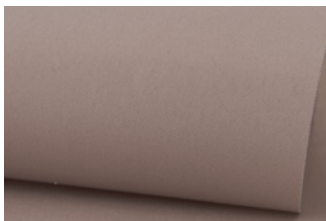


слоновая кость | 127.963



кремово-бежевый | 127.945

Сдержанный характер и изысканная простота. Палитра оттенков представлена широкой бежевой гаммой: какао с молоком, кремово-бежевый, слоновая кость, античный серый. Ткани полупрозрачные и выглядят воздушно, не утяжеляя общее впечатление от оформления интерьера.



какао с молоком | 127.931



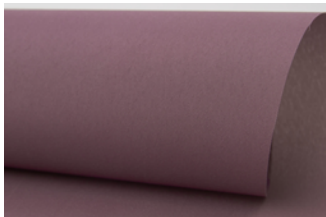
свежая мята | 127.960



весенний зеленый | 127.940



пыльная роза | 127.959



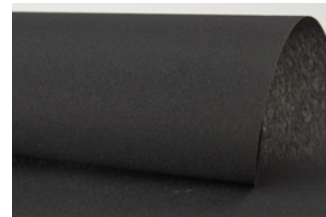
лаванда | 127.932



морозный серый | 127.948



серый | 127.961



черный графит | 127.958

АПИЛЕРА

DAYLIGHT SOLID



белый | 106.237



ванильный | 106.239

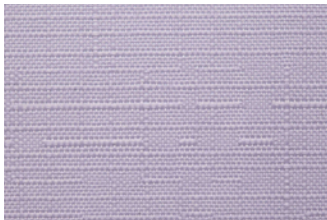


кремовый бисквит | 106.248



кремово-бежевый | 106.247

Коллекция, которая не нуждается в дополнительном представлении. Цветовая гамма представлена деликатными и естественными оттенками. Среди них выделяются аметистовый, пыльная лазурь, кремовый бисквит, снежный серый.



аметистовый | 106.235



пыльная лазурь | 106.254



серый | 106.259



снежный серый | 106.260

ЭССА

SHADE



OEKO-TEX®
CONFIDENCE IN TEXTILES



белый | 152.725



бежевый | 152.726



черный | 152.724

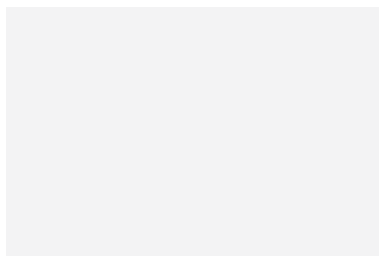
Ткань дает легкое рассеивание света и создает мягкую атмосферу дома. Может отлично заменить тюлевое полотно на окно. Коллекция отражает современный тренд на эко-стилистику и скандинавские мотивы в интерьере. Эсса будет отличным компаньоном для различных древесных оттенков и изделий из массива, рогожки, хлопка, керамики. Сдержанный характер ткани создаст ощущение комфорта и спокойствия в вашем доме.

БЕРГЕН

SHADE



OEKO-TEX®
CONFIDENCE IN TEXTILES



белый | 152.727



светло-серый | 152.728



темно-серый | 152.729

Если бы ткани наделяли человеческими чертами, то у этой, несомненно, нордический характер. Она стойкая и выносливая, спокойная и самостоятельная, как могучие предки – викинги. Сами норвежцы и в частности жители Бергена предпочитают натуральные ткани: переплетение нитей «под лен» подчеркивают природную структуру материала.

ГРЕТТА

SHADE



OEKO-TEX®
CONFIDENCE IN TEXTILES



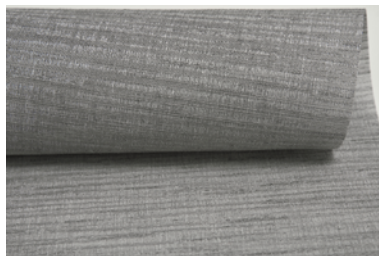
белый | 152.733



молочный | 152.734



бежевый | 152.735



светло-серый | 152.736



темно-серый | 152.737

Фон и рисунок ткани напоминают слоистые горные породы с выступами и изгибами, которые могла придумать только природа. Базовые цвета коллекции Гретта выглядят благородно и создают ощущение надежности, которое мы так часто ищем дома.

АНХЕЛЬ

SHADE



OEKO-TEX®
CONFIDENCE IN TEXTILES



белый | 152.650



молочный | 152.651



светло-серый | 152.654



темно-серый | 152.656

Ткань получила название в честь самого высокого в мире водопада Анхель в Венесуэле. Как брызги, падая с высоты, создают водяной туман, так и ткань мягко приглушает видимость. Базовые цвета дополнены нежными оттенками мяты, пыльной розы и молочным. Ткань за счет своей текстуры впишется во многие стили, городские и загородные апартаменты.



мятный | 152.657



розовый | 152.653



коричневый | 152.652



серый | 152.655

ВЭИЛ

SHADE



1



250

110
г/м²

100%
PE

0,3
мм



бежевый | 142.305

Полоска в сочетании с актуальными приглушенными оттенками становится принтом вне времени. Тюль визуально расширит небольшие окна и создаст красивую игру света в помещении. Рулонные шторы из ткани Виэл смогут заменить привычное тюлевое полотно.

САНСКРИН

SHADE



2



250

380
г/м²

100%
PE

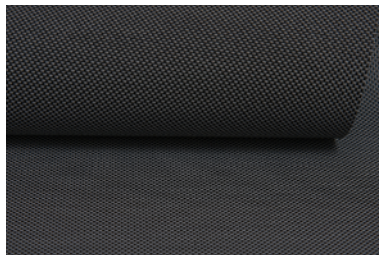
0,5
мм



бежевый | 150.772



серый | 150.773

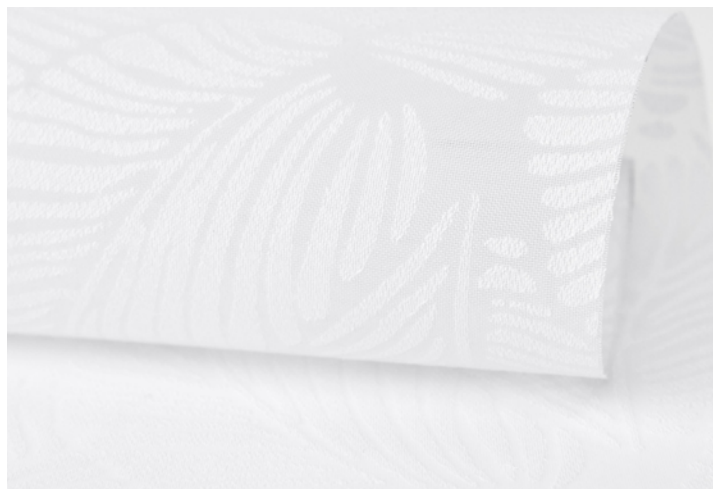


черный | 152.986

Коллекция Санскрин - это современная высокотехнологичная защита от внешнего обзора и прямых солнечных лучей. Структура ткани устойчива к деформации и различным атмосферным условиям и перепадам температур. Ключевое отличие - это «эффект ограниченной видимости» - при сохранении видимости внутри помещения, снаружи видны лишь очертания помещения.

ПАЛЕРМО

SHADE



белый | 103.602

Столицу Сицилии – Палермо – называют самым захватывающим городом Италии. Эта коллекция покорила ваши сердца, если вы любите флористические принты и ажурные узоры. Структура ткани представляет собой комбинацию прозрачных и непрозрачных нитей. Ткань красиво заиграет на просвете окна

ЛАККИ

SHADE



2



250

110
г/м²

100%
PE

0,2
мм



бежевый | 106.336

Жаккард Лакки олицетворяет роскошную эпоху ар-деко, брызги шампанского, блеск золота. Комбинация двух фактур ткани создает объемный рисунок, подчеркивающий богатство интерьера.

МАТИСС

PRINTS



4



245

235
г/м²

100%
PE

0,35
мм

OEKO-TEX®
CONFIDENCE IN TEXTILES



желтый | 152.749



красный | 152.750



синий | 152.751

Рулонные шторы как произведение искусства. Принт Матисс отдаленно напоминает картины французских живописцев конца XIX-начала XX века. Здесь мы не найдем точного сходства с сюжетами импрессионистов, но кирпичный, горчичный, приглушенный бирюзовый и серый цвета словно перенесены с их полотен.

ШЕРОН

PRINTS



4



200

190
г/м²

100%
PE

0,35
мм



молочный | 152.747



бежевый | 152.746



серый | 152.745

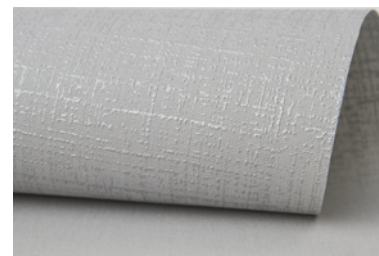
Принт Шерон олицетворяет уютную классику. Он без слов расскажет о достатке и хорошем положении в обществе. Деликатный принт обращает на себя внимание, но благодаря приглушенным тонам он легко подружится с другим текстилем.

ФРОСТ

PRINTS



белый | 152.743



серый | 152.744

Блеск ткани напоминает чистый снег, морозные узоры на стекле или хрустящий иней. Дизайн словно нарисован самой природой. За счет белоснежного цвета и легкого блеска ткань визуально расширяет пространство, будет хорошо смотреться в спальне, детской комнате или на кухне.

МЭЙ

PRINTS



4



200

185
г/м²

100%
PE

0,3
мм



белый | 152.742

Принт Мэй символизирует возрождение и обновление. В природе это период цветения, неслучайно на ткани изображены нежные лепестки. Начиная перемены в доме, впустите свет, добавьте воздушности, а коллекция Мэй отлично справится с этим.

TPY

PRINTS



4

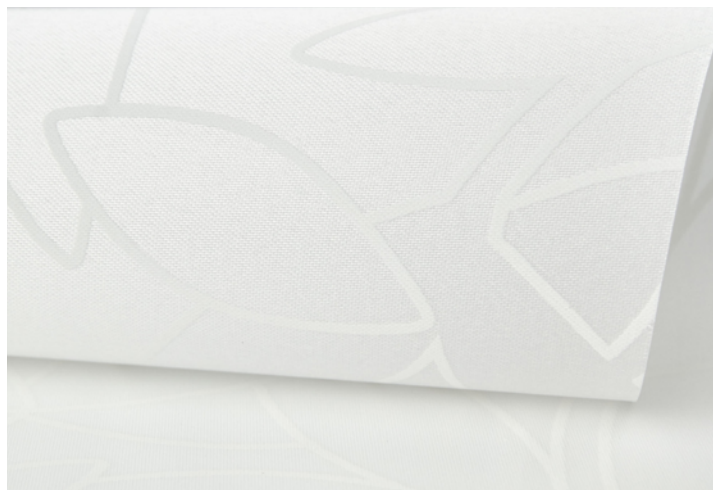


200

105
г/м²

100%
PE

0,2
мм



белый | 152.739

Принт Тпу – истинная элегантность и современное прочтение флористической темы. Сатиновая основа подчеркнута контрастным белым рисунком. Легкое холодное сияние делает эту ткань праздничной и безупречной. Мы видим ее как в минималистичных интерьерах, так и в неоклассических, в сочетании с монохромных текстилем или в соло исполнении.

KOC

PRINTS



3



195

170
г/м²

100%
PE

0,2
мм



белый | 152.740

Принт Кос - гармоничное сочетание современной эстетики и внимания к деталям. Рисунок приобретает объем за счет оттенков и мягких линий, а цвет раскрывается по-новому в разных дуэтах с другим текстилем. Мы уверены, что он будет гармонично смотреться как в частных, так и коммерческих помещениях с любой высотой окон.

ВИЕРА

PRINTS



белый | 152.741

Виера – послание, в котором каждый прочитает что-то свое. Один увидит мягкие волны и безмятежность, другой – движение, динамику и ритм. Абстрактный рисунок делает рулонную штору по-настоящему желанным объектом интерьера. Есть у этой ткани и вполне реальная способность – расширять пространство за счет белого цвета.

ДЖОЙ

PRINTS



3



175

182
г/м²

100%
PE

0,35
мм



белый | 152.757

Деликатный блеск как невесомая пудра рассыпан по ткани, а перья словно принадлежат сказочной птице, исполняющей желания. Принт Джой про легкость и волшебство. Он наполняет пространство мягким сияющим светом, делает помещение визуально просторнее, идеально подходит для нежной спальни или детской комнаты.

МЕЛИССА

PRINTS



4



200

105
г/м²

100%
PE

0,2
мм



бежевый | 152.738

Коллекция с классическим растительным принтом станет отличным дополнением классического интерьера. Принт с оттенком металлик придаст рулонной шторе благородный блеск.

НЕЖНОСТЬ

PRINTS



2



200

180
г/м²

100%
PE

0,35
мм



белый | 103.600

Принт создаст гармоничную пару с воздушной порьерой и подойдет для монохромных интерьеров. Рулонная штора с тканью Нежность хорошо впишется в интерьеры в стилистике шарм или неоклассика.

ЛЕССИ

PRINTS



4



300

145
г/м²

100%
PE

0,2
мм

ОЕКО-ТЕХ®
CONFIDENCE IN TEXTILES



бежевый | 152.748

Лесси – небанальное прочтение флористической темы. На ткани одни растения сменяют другие, формируя природный ковер. Данная коллекция легко впишется в любой интерьер за счет нейтрального рисунка.

ОДУВАНЧИК

PRINTS



2



200

280
г/м²

100%
PE

0,35
мм

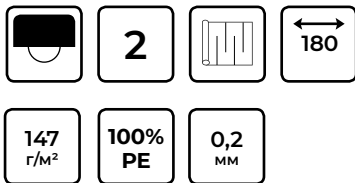


бежевый | 130.000

Яркий жизнерадостный принт. Отлично подойдет для кухни, столовой, детской, комнаты подростка. С этим принтом вам гарантировано хорошее настроение и позитивный взгляд на жизнь.

СИЛЬВА

PRINTS



белый | 153.156

Принт напоминает след падающей звезды или россыпь метеоритов. Сочетание фантазийного рисунка и шероховатой фактуры делает ткань интересным вариантом для интерьеров в стиле минимализм, сканди и помещений в ахроматических цветах.

ЛАНА

PRINTS



2



180

147
г/м²

100%
PE

0,2
мм



белый | 153.157

Флористические орнаменты в новом прочтении. При взгляде на ткань кажется, что рисунок нанесен кистью вручную. В мире массовых вещей всегда приятно иметь что-то сделанное вручную.

ЖАРДИН

PRINTS



2



180

172
г/м²

100%
PE

0,2
мм



белый | 153.158



коричневый | 153.159

Благодаря заметному орнаменту рулонные шторы из этой ткани подходят для самостоятельного декора окна. Флористический мотив может перекликаться с настоящим садом за окном, а в городских интерьерах напоминать о выходных на природе или путешествиях.

ВЕСТА

BLACKOUT SOLID



4



250

360
г/м²

100%
PE

0,5
мм

OEKO-TEX®
CONFIDENCE IN TEXTILES



молочный | 152.674



бежевый | 152.675

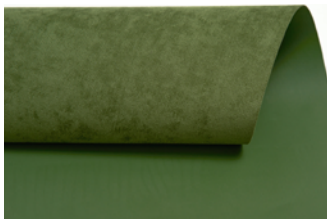


темно-бежевый | 152.676



коричневый | 152.677

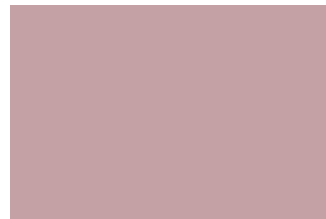
Ткани глубоких оттенков с благородной текстурой, напоминающей дорогую замшу. Каждый цвет – это выверенное сочетание оттенков. Они идеально подойдут для самых изысканных интерьеров, а гости отметят работу дизайнера и хороший вкус владельцев дома.



зеленый | 152.672



горчичный | 152.669



пыльно-розовый | 152.671



терракотовый | 152.670



синий | 152.668



серый | 152.678



темно-серый | 152.679



светло-коричневый | 152.673

МОНА

BLACKOUT SOLID



OEKO-TEX®
CONFIDENCE IN TEXTILES



белый | 152.680



бежевый | 152.688

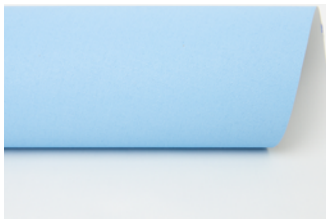


светло-серый | 152.681



молочный | 152.687

Коллекция Мона раскрывает всю палитру цветов. Действительно широкий выбор базовых и фантазийных оттенков: нейтральные серые, свежие зеленые и лимонные, романтические розовые и сиреневые, приглушенные терракотовые и персиковые. Преимущество коллекции – большая палитра базовых оттенков: серых, серо-коричневых, белых и кремовых тонов. Все оттенки разработаны в соответствии с последними трендами дизайна интерьера



голубой | 152.685



синий | 152.686



темно-бежевый | 152.689



коричневый | 152.690



серый | 152.682



темно-серый | 152.683



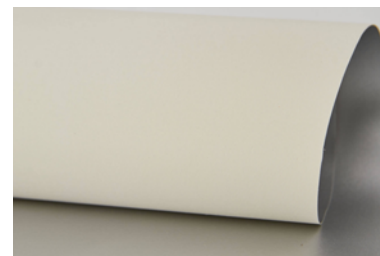
черный | 152.684

ПЛАЙН

BLACKOUT SOLID



белый | 127.894



античный бежевый | 127.902



слоновая кость | 127.930

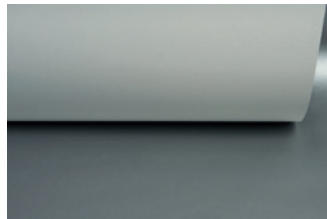


кремово-бежевый | 127.911

Сдержанный характер и изысканная простота. Палитра оттенков представлена широкой бежевой гаммой: какао с молоком, кремово-бежевый, слоновая кость, античный серый. Цвета ткани в интерьере выглядят воздушно, не утяжеляя общее впечатление от оформления интерьера.



какао с молоком | 127.896



морозный серый | 127.914



пыльная роза | 127.925



лаванда | 127.897



свежая мята | 127.926



весенний зеленый | 127.906



серый | 127.928



черный | 151.617

МАРБЛ

BLACKOUT MODERN



бежевый | 152.251



серый | 152.252



коричневый | 152.253

На коллекцию жаккардовых тканей нас вдохновил город Марбл в Америке в осенний сезон. Это путешествие среди горных пейзажей и природы, усыпанной пожелтевшими деревьями. Серый в коллекции ассоциируется с живописными вершинами гор, коричневый – с золотой листвой, бежевый – с цветом камней под ногами. Неоднородный рисунок на ткани – словно блики теплых лучей осеннего солнца.

ШАЛЮР

BLACKOUT MODERN



белый | 106.293



серебристый | 106.297



бежевый | 106.292



коричневый | 106.294

Жаккард Шалюр про нескучную практичность. В коллекции 4 базовых цвета: коричневый, бежевый, серебристый, белый. Внимание притягивает фактура ткани. Касаясь ее, мы ощущаем легкую шероховатость. Шалюр отлично впишется в загородные дома, частные и коммерческие помещения, подойдет для небольших, нестандартных и типовых окон.

РЕЙКЬЯВИК

BLACKOUT MODERN



4



200

350
г/м²

100%
PE

0,5
мм

OEKO-TEX®
CONFIDENCE IN TEXTILES



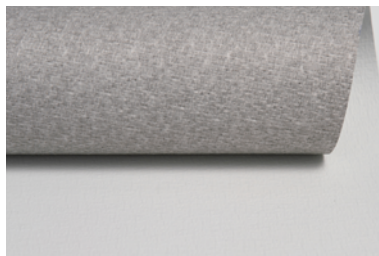
белый | 152.658



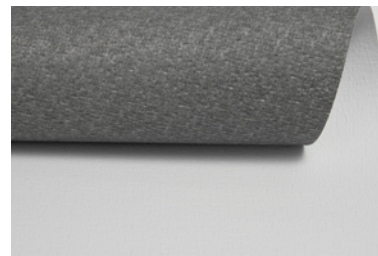
молочный | 152.659



бежевый | 152.660



светло-серый | 152.661



темно-серый | 152.662

Жаккард Рейкьявик вдохновлен скандинавской природой и вулканической активностью, чистым воздухом и узнаваемой архитектурой. Ткани в коллекции представляют традиционные цвета северной страны, а фактура напоминает горный рельеф и грунт у подножия вулканов.

ШТРИХ

BLACKOUT MODERN



ОЕКО-ТЕХ®
CONFIDENCE IN TEXTILES



серый | 150.771

Свежий взгляд на минимализм. Спокойные цвета, имитация переплетения нитей, высокая степень защиты от солнечных лучей. Когда хочется стильно и функционально оформить окна, но не нагромождать их декором, выбор очевиден.

ИННАТО

BLACKOUT NATURE



OEKO-TEX®
CONFIDENCE IN TEXTILES



молочный | 152.663



бежевый | 152.664



коричневый | 152.665



серый | 152.666



темно-серый | 152.667

Коллекция Иннато олицетворяет комфорт и практичность. Палитра выдержана в естественных и приглушенных тонах, чтобы не отвлекать внимания от фактуры ткани.

ЭКО

BLACKOUT NATURE



молочный | 150.700



бежевый | 106.314

Жаккард Эко напоминает домотканое полотно. Неровные нити, разные оттенки придают ткани натуральный эффект. Ткань раскроется в загородном доме, на даче или в квартире, где основные акценты сделаны на природных оттенках и натуральных тканях, а в декора много предметов из дерева, глины, льна и хлопка.

БАУНТИ

BLACKOUT NATURE



соломенный | 148.496



бежевый | 148.495

Получать удовольствие от оформления окон легко, когда выбрана правильная ткань. Соломенный и бежевый оттенки в коллекции настраивают на гармоничное и умиротворенное состояние. Жаккард Баунти впишется в интерьеры, оформленные с использованием дерева, песочных оттенков, мебели из натуральных материалов.

НАТУР

BLACKOUT NATURE



бежевый | 127.142

Жаккард Натур отлично смотрится в интерьерах с натуральной гаммой и обилием текстиля из хлопка, льна и кашемира. Размеренный, уютный, окутывающий теплом – эти определения характеризуют Натур точнее всего. Но впечатление о ткани формируется не только визуальной стороной, но и составом. Ткань содержит до 20% льна.

ФЕЛИСА

BLACKOUT NATURE



бежевый | 106.289



коричневый | 106.290

При взгляде на коллекцию Фелиса перед глазами возникают уютные испанские улочки. Жаккард Фелиса подойдет для интерьеров в теплой естественной гамме, где главную роль играют комфорт и продуманная небрежность.

АЙЗЕН

BLACKOUT CLASSIC



2



250

340
г/м²

100%
PE

0,5
мм



античный бежевый | 150.698



серебристый | 150.699

Ткань Айзен отличается деликатным блеском. Фактура делают ткань объемной, играющей при разном освещении. Айзен притягивает взгляды, остается заметным в любом стилевом решении.

МУАР

BLACKOUT CLASSIC



бежевый | 106.273



коричневый | 106.276

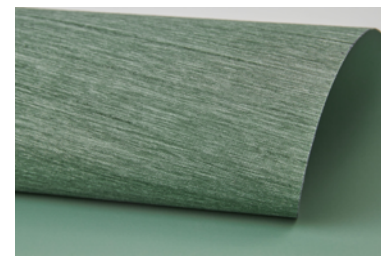
Муар олицетворяет роскошь и достаток, напоминает блеск вечерних платьев и холодное игристое в бокале. Жаккард Муар станет изящным украшением окна, а золотистая гамма создаст ощущение благополучия и жизнелюбия.

САТИН

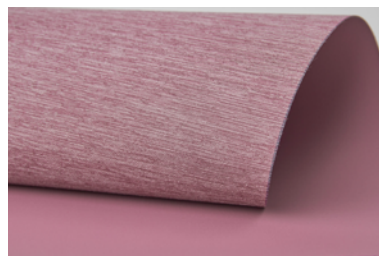
BLACKOUT CLASSIC



абрикосовый | 106.278



малахитовый | 106.280



малиновый | 106.281

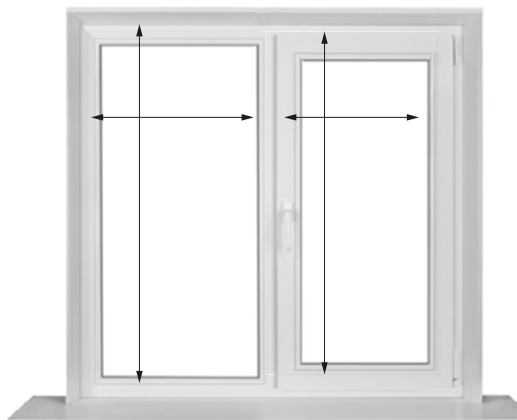
Динамичный Жаккард Сатин готов претендовать на роль самостоятельного элемента в декоре окна. Малахитовый и малиновый оттенки подойдут для деловой обстановки кабинета. Менее динамичный оттенок в этой коллекции – абрикосовый - легко составит пару акцентным тюлю и портьерам в гостиной, спальне или на кухне.



РЕКОМЕНДАЦИИ ПО ЗАМЕРУ РУЛОННЫХ ШТОР

РАМЫ И ПОВОРОТНО-ОТКИДНЫЕ ОКНА

MINI

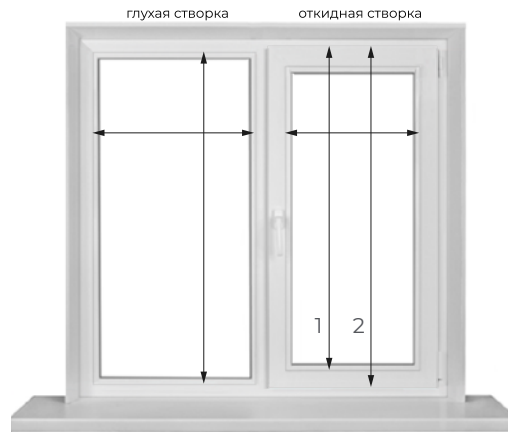


Ширина измеряется по стыкам штапика и рамы.
(ширина ткани меньше ширины изделия на 3,5 см)

Высота измеряется по уровню глухой или откидной створки.

* Указания к замеру носят рекомендательный характер.
Во избежании ошибок, пользуйтесь услугами профессиональных монтажников

UNI-2



Ширина измеряется по стыкам штапика и рамы.
Высота глухой створки измеряется по стыкам штапика и рамы.
Высота откидной створки измеряется от верха створки.

Низ измеряется:

1. по стыку штапика и рамы.
2. по низу створки.

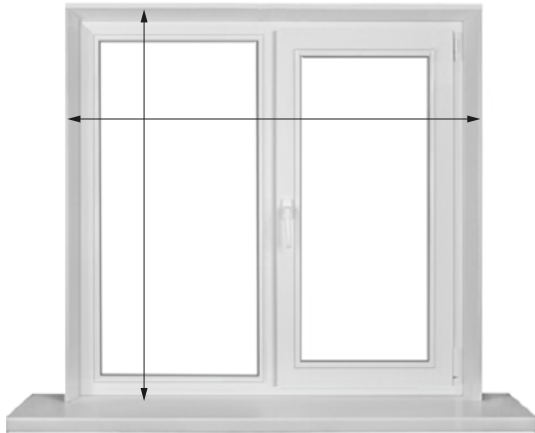
Вариант 1 или 2 на усмотрение клиента.

* высота изделия с учетом короба. (высота короба 7 см).

* Указания к замеру носят рекомендательный характер. Во избежании ошибок, пользуйтесь услугами профессиональных монтажников

ОКОННЫЕ ПРОЕМЫ ДО 200 CM \ 300 CM

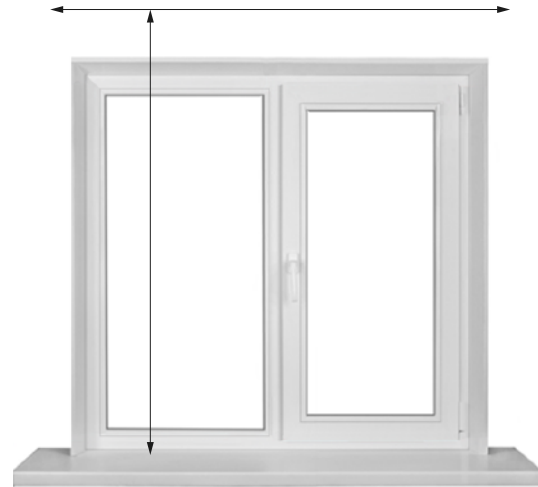
ЗАМЕР В ПРОЕМ



Ширина проема минус 1 см (технический зазор)
Высота равна высоте проема

* Указания к замеру носят рекомендательный характер. Во избежании ошибок, пользуйтесь услугами профессиональных монтажников

ЗАМЕР НА ПРОЕМ



К ширине и высоте проема прибавить ширину ткани на усмотрение дизайнера или заказчика.

* Указания к замеру носят рекомендательный характер. Во избежании ошибок, пользуйтесь услугами профессиональных монтажников



КОНТАКТЫ

Москва, ул. Ленинская Слобода, д. 26, Бизнес центр ОМЕГА-2, корпус С, оф. 318

+8 (800) 555 81 99 | +7 (495) 783 87 92

info@arttex.ru